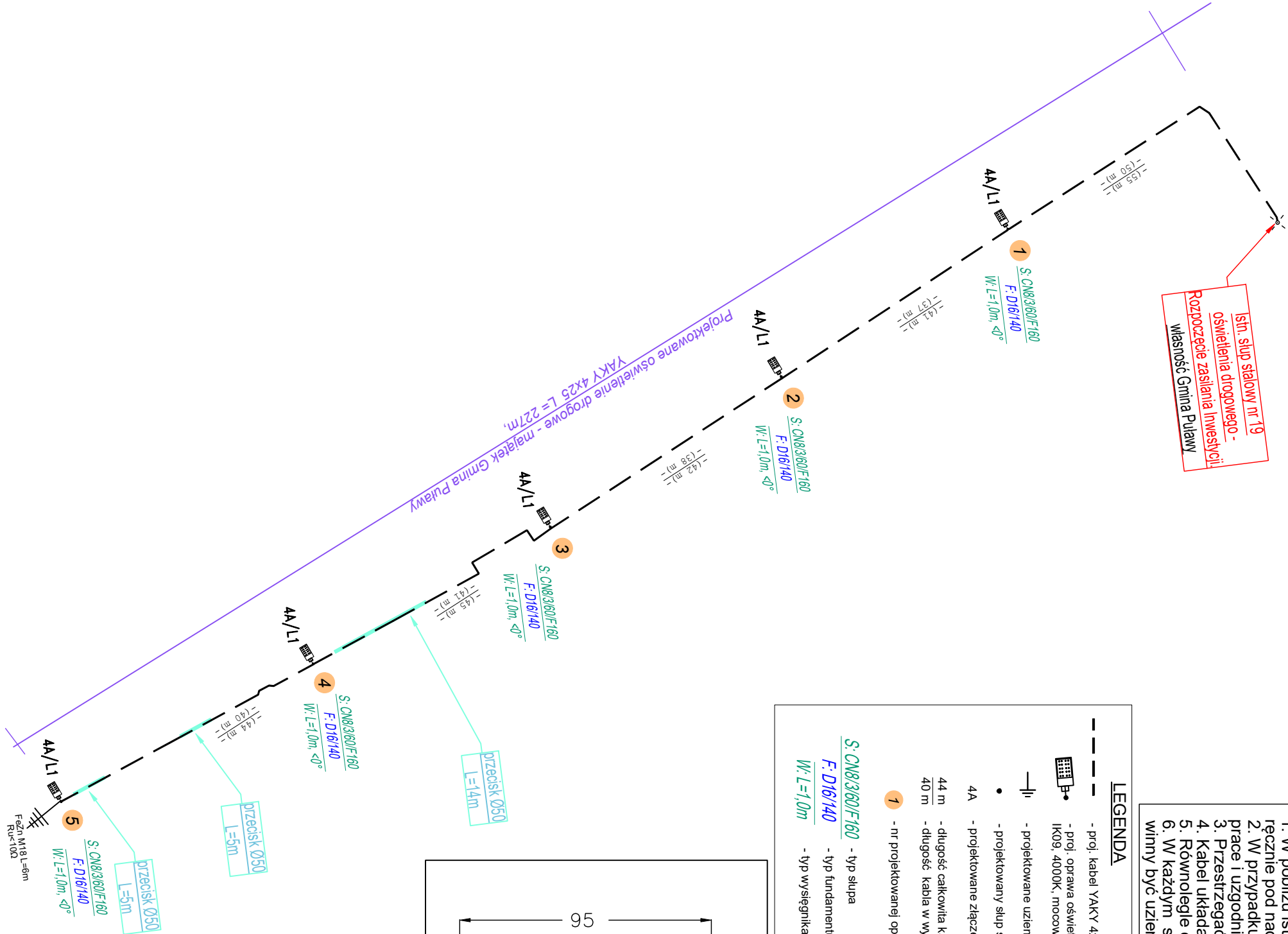
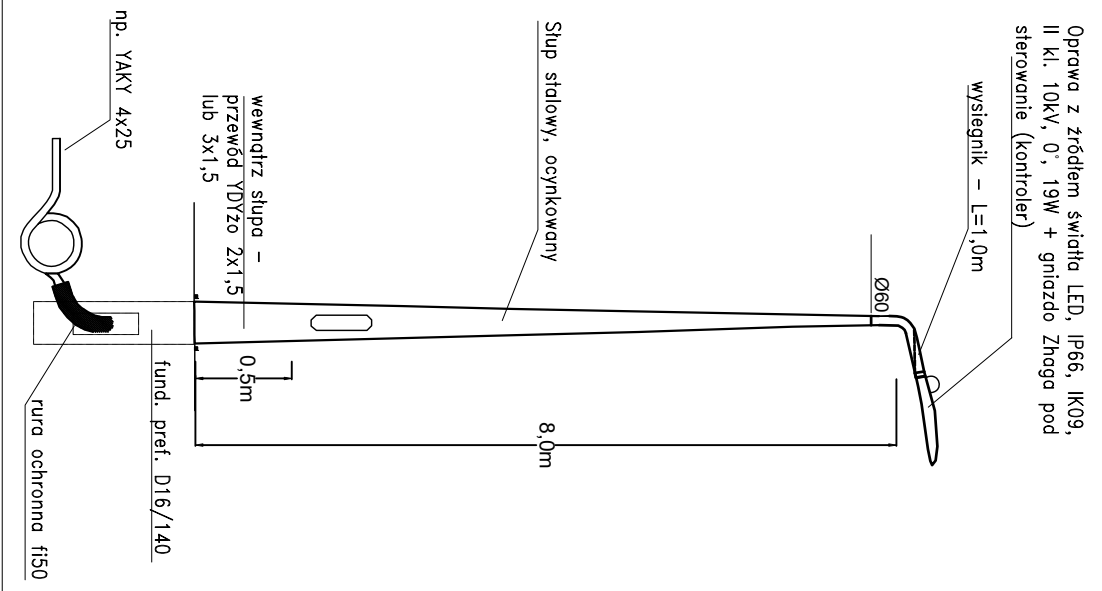
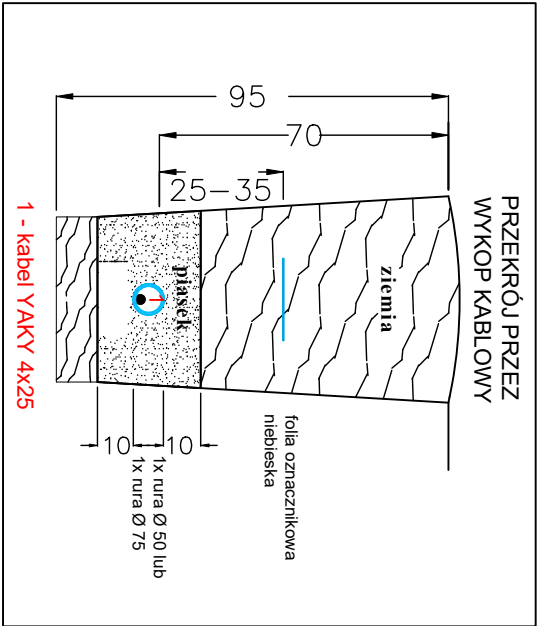


Istn. słup stalowy nr 19
oświetlenia drogowego -
Rozporządzenie zasilania inwestycji
własność Gmina Puławy



LEGENDA

- - - - - proj. kabel YAKY 4x25 sieci oświetlenia ulicy
- - - - - proj. oprawa oświetleniowa ze źródłem światła typu LED, II klasa izolacji, IP66, IK09, 4000K, mocowana na projektowanym słupie
- - - - - projektowane uzziemienie - sonda FeZn M18
- - - - - projektowany słup stalowy, ocynkowany na fundamencie prefabrykowanym
- - - - - - projektowane złącze bezpiecznikowe z wkładką bezpiecznikową
- 4A - - - - - projektowane złącze bezpiecznikowe z wkładką bezpiecznikową
- 44 m - - - - - długość całkowita kabla
- 40 m - - - - - długość kabla w wykopie pomiędzy dwoma odcinkami
- 7 - - - - - nr projektowanej oprawy oświetleniowej zgodny z mapą na proj. słupie
- S: CN8360/F160 - typ słupa
- F: D16/140 - typ fundamentu
- W: L=1,0m - typ wysięgnika



- UWAGA!**
1. W pobliżu istniejącego uzbrojenia terenu wykopy poprzedzić przekopem kontrolnym, a prace prowadzić ręcznie pod nadzorem
 2. W przypadku stwierdzenia uzbrojenia terenu lub kolizji z obiektami nie wykazanymi na mapie przerwać prace i uzgodnić kolizję z właściwymi służbami technicznymi.
 3. Przestrzegać zapisów zawartych w uzgodnieniach i wytycznych.
 4. Kabel układać w wykopie w miejscach skrzyżowań z innymi sieciami w rurze ochronnej Ø50
 5. Równolegle do kabla ułożyć w wykopie bednarke FeZn.
 6. W każdym słupie przewód PEN połączony ze słupem. Słupy skrajne, odgałęźne i co 500 m w obwodzie winny być uzziemione.

PROKADIA

Ligonia 3H, 44-351 Turza Śląska
NIP: 9930385269, Regon: 240862075
prokadia@prokadia.pl

OBIEKT		PROJEKTOWAŁ	
OŚWIETLЕНИЕ DROGOWE		mgr inż. Marcin Tront nr upr. SLK/3640/PWOE/11	
NAZWA PROJEKTU		br. elektryczno	
Przebudowa drogi w ramach zadania "Rozbudowa istniejącej linii oświetlenia drogowego drogi gminnej w miejscowości Jaroszyn".		inż. Krystian Tront nr upr. 189/98	
RYSUNEK		SPRAWDZIŁ br. elektryczno	
SCHEMAT ZASILANIA W ENERGIE ELEKTRYCZNĄ		nr upr. 189/98	
INWESTOR		Gmina Puławy, ul. Dębińska 4, 24-100 Puławy	
LOKALIZACJA		Jaroszyn, dr. gminna, 24-100, dz.: 4/2, 5/8, 7/20.	
SKALA:		DATA: 26.07.2025	NR RYSUNKU: E-03